

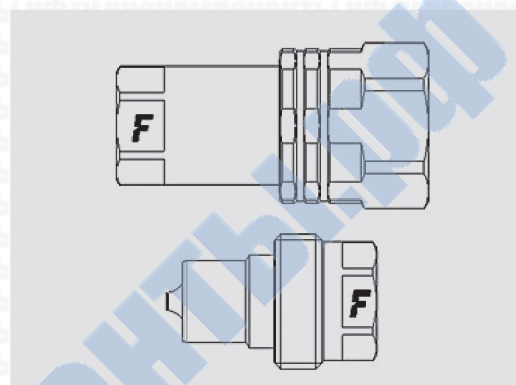
# VV

## Стандартные резьбовые соединения, двойная втулка

Соединения серии VV отличаются высокой прочностью и надежностью, при этом допускают выполнение соединения при наличии остаточного давления. Благодаря двойной втулке возможно соединение ответной части "мама" с ответными частями "папа" серий VV и NV. Запатентованная конструкция.



## Области применения

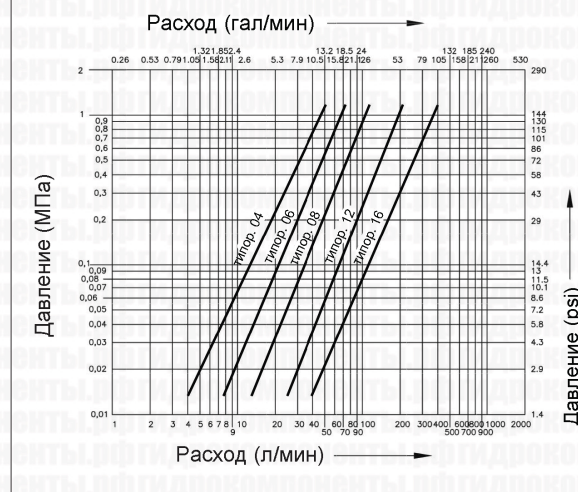


## Технические характеристики

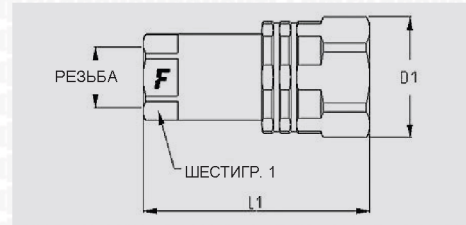
Типо-размер	Размер		Рабочее давление (МПа)	Пропускная способность (л/мин)	Утечки, мл	Усилие для соединения, Н	Давление разрушения (МПа)		
	мм	дюймы					Тип "папа"	Тип "мама"	Тип "папа+мама"
04	6,3	1/4"	35	18	0,8		140	170	150
06	10	3/8"	30	30	1,3		120	120	150
08	12,5	1/2"	25	65	1,8		100	130	160
12	20	3/4"	25	100	8		100	100	120
16	25	1"	22	140	13		90	100	100

Материал	Сталь
Уплотнения	NBR
Рабочая температура	-25...+125 °C
Покрытие	MATE 500 (CrIII)
Взаимозаменяемость	FASTER
Тип отсечного клапана	Тарельчатый
Соединение	Завинчиванием
Отсоединение	Отвинчиванием
Соединение под давлением	Допускается при наличии остаточного давления

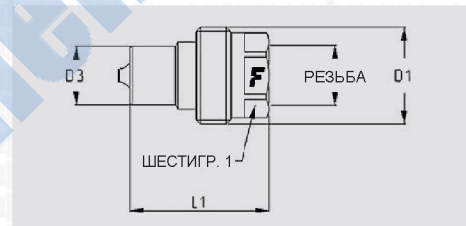
## График перепада давления



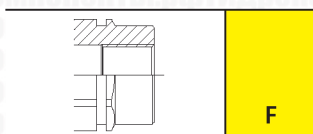
VV

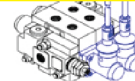


Размеры		Резьба			Ответная часть "мама"						
дюймы	мм	Тип	Стандарт	Типоразмер	Артикул	L (L1 + Резьба)		D1		ШЕСТИГР. 1	
						мм	дюймы	мм	дюймы	мм	дюймы
1/4"	6,3	F BSPP	ISO 1179-1	BSPP 1/4, внутренняя	VV 14 GAS F	60	2,4	30	1,2	19	0,8
1/4"	6,3	F NPTF	ANSI B1.20.3	NPTF 1/4, внутренняя	VV 14 NPT F	60	2,4	30	1,2	19	0,8
3/8"	10	F BSPP	ISO 1179-1	BSPP 3/8, внутренняя	VV 38 GAS F	72	2,8	38	1,5	24	0,9
3/8"	10	F NPTF	ANSI B1.20.3	NPTF 3/8, внутренняя	VV 38 NPT F	72	2,8	38	1,5	24	0,9
1/2"	12,5	F BSPP	ISO 1179-1	BSPP 1/2, внутренняя	VV 12 GAS F	79	3,1	42	1,7	27	1,1
1/2"	12,5	F NPTF	ANSI B1.20.3	NPTF 1/2, внутренняя	VV 12 NPT F	79	3,1	42	1,7	27	1,1
3/4"	20	F BSPP	ISO 1179-1	BSPP 3/4, внутренняя	VV 34 GAS F	106	4,2	55	2,2	34	1,3
3/4"	20	F NPTF	ANSI B1.20.3	NPTF 3/4, внутренняя	VV 34 NPT F	106	4,2	55	2,2	34	1,3
1"	25	F BSPP	ISO 1179-1	BSPP 1, внутренняя	VV 1 GAS F	124	4,9	61,5	2,4	41	1,6
1"	25	F NPTF	ANSI B1.20.3	NPTF 1, внутренняя	VV 1 NPT F	124	4,9	61,5	2,4	41	1,6



Размеры		Резьба			Ответная часть "папа"								
дюймы	мм	Тип	Стандарт	Типоразмер	Артикул	L (L1 + Резьба)		D1		D3		ШЕСТИГР. 1	
						мм	дюймы	мм	дюймы	мм	дюймы	мм	дюймы
1/4"	6,3	F BSPP	ISO 1179-1	BSPP 1/4, внутренняя	VV 14 GAS M	33	1,3	25,4	1	14,1	0,6	19	0,8
1/4"	6,3	F NPTF	ANSI B1.20.3	NPTF 1/4, внутренняя	VV 14 NPT M	33	1,3	25,4	1	14,1	0,6	19	0,8
3/8"	10	F BSPP	ISO 1179-1	BSPP 3/8, внутренняя	VV 38 GAS M	40,5	1,6	30,4	1,2	18,9	0,7	24	0,9
3/8"	10	F NPTF	ANSI B1.20.3	NPTF 3/8, внутренняя	VV 38 NPT M	40,5	1,6	30,4	1,2	18,9	0,7	24	0,9
1/2"	12,5	F BSPP	ISO 1179-1	BSPP 1/2, внутренняя	VV 12 GAS M	49	1,9	34	1,3	20,5	0,8	27	1,1
1/2"	12,5	F NPTF	ANSI B1.20.3	NPTF 1/2, внутренняя	VV 12 NPT M	49	1,9	34	1,3	20,5	0,8	27	1,1
3/4"	20	F BSPP	ISO 1179-1	BSPP 3/4, внутренняя	VV 34 GAS M	62	2,4	43,5	1,7	27,9	1,1	34	1,3
3/4"	20	F NPTF	ANSI B1.20.3	NPTF 3/4, внутренняя	VV 34 NPT M	62	2,4	43,5	1,7	27,9	1,1	34	1,3
1"	25	F BSPP	ISO 1179-1	BSPP 1, внутренняя	VV 1 GAS M	73	2,9	52	2,1	31,8	1,3	41	1,6
1"	25	F NPTF	ANSI B1.20.3	NPTF 1, внутренняя	VV 1 NPT M	73	2,9	52	2,1	31,8	1,3	41	1,6





# Принадлежности

## Пылезащитные колпачки из ПВХ



Колпачки для ответной части "МАМА"



Plugs suitable Для ответной части "ПАПА"

Размеры			Описание		Размеры			Описание	
дюймы	мм	типо-размер	Артикул	Цвет	дюймы	мм	типо-размер	Артикул	Цвет
3/8"	10	06	TMV 38	красный	3/8"	10	6	TFV 38	красный

## Пылезащитные колпачки из алюминия



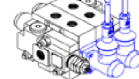
Колпачки для ответной части "МАМА"



Колпачки для ответной части "ПАПА"

Размеры			Описание		Размеры			Описание	
дюймы	мм	типо-размер	Артикул	Цвет	дюймы	мм	типо-размер	Артикул	Цвет
3/8"	10	06	TMV 38 S	цепочка	3/8"	10	06	TFV 38 S	цепочка
3/8"	10	06	TMVM 38 SB	синий ремешок	3/8"	10	06	TFVM 38 SB	синий ремешок
3/8"	10	06	TMVM 38 SG	желтый ремешок	3/8"	10	06	TFVM 38 SG	желтый ремешок
3/8"	10	06	TMVM 38 SN	черный ремешок	3/8"	10	06	TFVM 38 SN	черный ремешок
3/8"	10	06	TMVM 38 SR	красный ремешок	3/8"	10	06	TFVM 38 SR	красный ремешок
1/2"	12,5	08	TMV 12 S		1/2"	12,5	08	TFV 12 S	
1/2"	12,5	08	TMVM 12 SR	красный ремешок	1/2"	12,5	08	TFVM 12 SR	красный ремешок
3/4"	20	12	TMV 34 S		3/4"	20	12	TFV 34 S	
1"	25	16	TMV 1 S		1"	25	16	TFV 1 S	





# Принадлежности

## Пылезащитные колпачки из нержавеющей стали



Колпачки для ответной части "МАМА"



Колпачки для ответной части "ПАПА"

Размеры			Описание		Размеры			Описание	
дюймы	мм	типо-размер	Артикул	Цвет	дюймы	мм	типо-размер	Артикул	Цвет
3/8"	10	06	TMV 38 SS		1/2"	12,5	08	TFV 12 SS	
1/2"	12,5	08	TMV 12 SS		3/4"	20	12	TFV 34 SS	
3/4"	20	12	TMV 34 SS		1"	25	16	TFV 1 SS	
1"	25	16	TMV 1 SS						

## Комплекты уплотнений

### Для ответной части "МАМА"



Размеры			Описание	
дюймы	мм	типо-размер	Материал	Артикул
1/4"	6,3	04	NBR; PTFE	SK NV 14
3/8"	10	06	NBR; PTFE	SK NV 38
1/2"	12,5	08	NBR; PTFE	SK NV 12
3/4"	20	12	NBR; PTFE	SK NV 34
1"	25	16	NBR; PTFE	SK NV 1

Комплекты включают 5 или 10 уплотнений.

